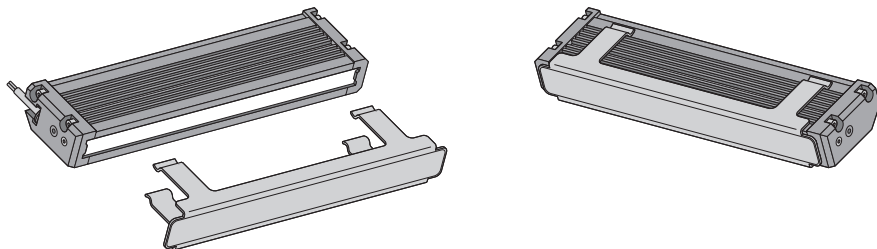
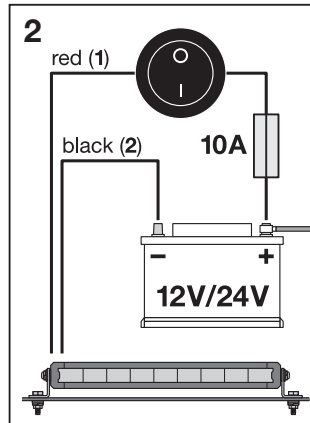
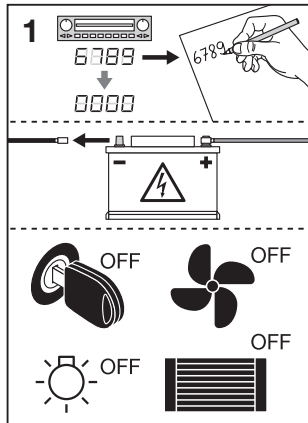
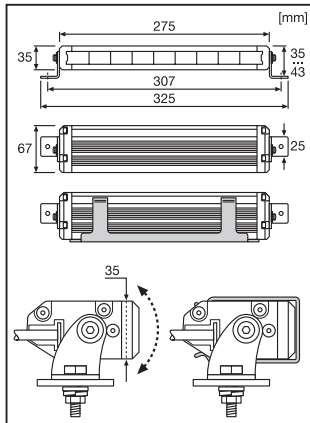
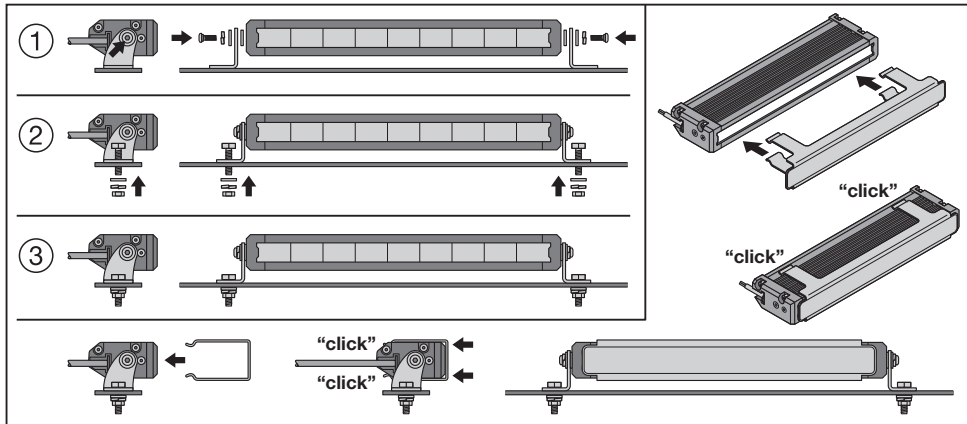
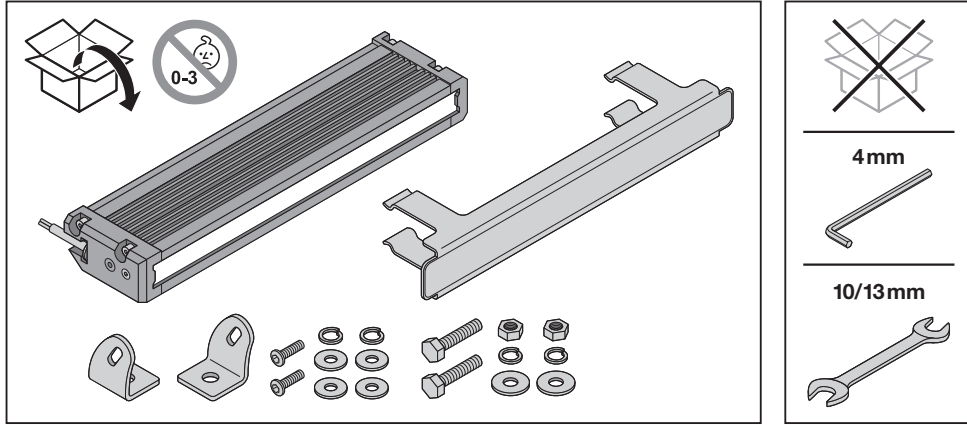


# Lightbar VX250-FL

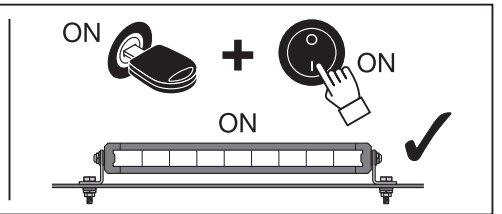
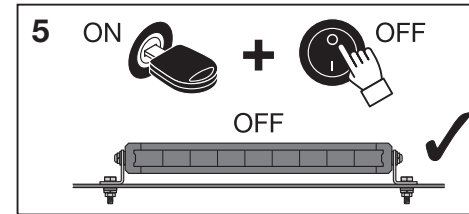
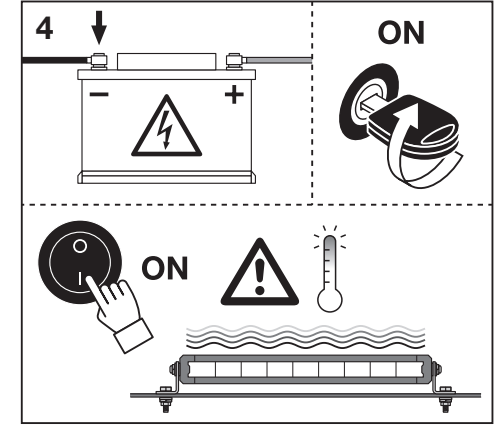
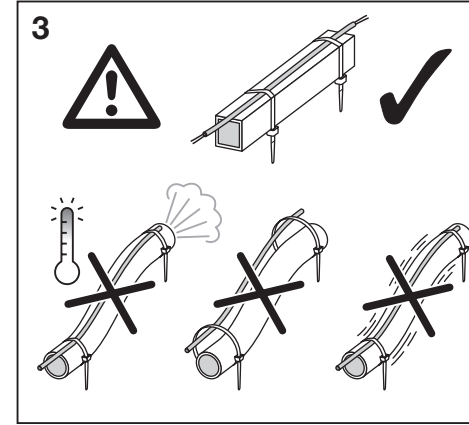
LIGH212



**FRONT RUNNER**



## FRONT RUNNER



Ⓔ The product is a working light for use in motor vehicles without exchangeable light sources. Other areas of application are not permitted. Do not operate while driving. Do not open product. This product requires additional assembly material. Use switches, cables and fuses suitable for use in motor vehicles. Please make sure that all of the parts are correctly fixed in order not to damage mobile parts or functions of the vehicle. The cooling element on the back heats up when the product is in operation. **1 red, 2 black**

Ⓕ Das Produkt ist ein Arbeitsscheinwerfer zur Verwendung an Kraftfahrzeugen, der über keine austauschbare Lichtquelle verfügt. Andere Anwendungsfälle sind nicht zugelassen. Nicht während der Fahrt betreiben. Produkt nicht öffnen. Dieses Produkt benötigt zusätzliches Montagematerial. Verwenden Sie für KFZ geeignete Schalter, Kabel und Sicherungen. Achten Sie bitte darauf, dass alle Teile ordnungsgemäß befestigt sind, damit bewegliche Teile oder Funktionen des Fahrzeugs nicht beeinträchtigt werden. Das Kühlelement auf der Rückseite heizt sich auf, wenn das Produkt in Betrieb ist. **1 rot, 2 schwarz**

Ⓖ Le produit est un phare de travail prévu pour une utilisation sur les véhicules à moteur sans sources lumineuses remplaçables. Ne pas utiliser le produit pour d'autres applications. Ne pas manipuler le produit en conduisant. Ne pas ouvrir le produit. Ce produit nécessite l'utilisation de matériel d'assemblage supplémentaire. Utiliser des interrupteurs, des câbles et des fusibles adaptés aux véhicules à moteur. Veuillez vérifier que tous les éléments sont correctement fixés, afin d'éviter d'endommager les pièces mobiles ou les fonctions du véhicule. L'élément de refroidissement à l'arrière se réchauffe lorsque le produit est en marche. **1 rouge, 2 noir**

Ⓗ Il prodotto è una luce di lavoro per l'utilizzo in veicoli a motore privi di sorgenti luminose intercambiabili. Non sono permesse altre aree di applicazione. Non mettere in funzione durante la guida. Non aprire il prodotto. Questo prodotto richiede materiale aggiuntivo per l'assemblaggio. Utilizzare interruttori, cavi e fusibili adatti per l'utilizzo in veicoli a motore. Assicurarsi che tutte le parti siano fissate in modo corretto al fine di non danneggiare le parti mobili o le funzioni del veicolo. L'elemento di raffreddamento sul retro si riscalda quando il prodotto è in funzione. **1 rosso, 2 nero**

Ⓖ Faro de trabajo para vehículos que no disponen de una fuente de luz intercambiable. No se permite su aplicación en otros campos. No lo utilice mientras conduce. No lo abra. Este producto requiere material adicional de instalación. Utilice solo conmutadores, cables y fusibles aptos para vehículos. Asegúrese de que las piezas estén bien fijadas para evitar que se dañen las funciones o piezas móviles del vehículo. El elemento de refrigeración situado en la parte posterior se calienta cuando el faro está encendido. **1 rojo, 2 negro**

Ⓖ Esta é uma luz de trabalho destinada à utilização em veículos que não dispõem de fontes de luz intercambiáveis. Não são permitidas outras áreas de aplicação. Não utilize enquanto conduz. Não abra o produto. Este produto necessita de material de montagem adicional. Utilize interruptores, cabos e fusíveis adequados para veículos motorizados. Por favor, certifique-se de que todas as peças estão fixas adequadamente de forma a não danificar as peças móveis ou as funções do veículo. O elemento de arrefecimento na parte posterior se aquece quando a luz está ligada. **1 vermelho, 2 preto**

Ⓔ Το προϊόν αποτελεί φωτισμό εργασίας για χρήση σε μοτοσικλές, χωρίς ανταλλάξιμες πηγές φωτισμού. Δεν επιτρέπονται άλλοι τομείς εφαρμογής. Να μη χρησιμοποιείται κατά την οδήγηση. Μην ανοίγετε το προϊόν. Το προϊόν απαιτεί πρόσθετα υλικά συναρμολόγησης. Χρησιμοποιήστε διακόπτες, καλώδια και ασφάλειες κατάλληλα για χρήση σε αυτοκινούμενα οχήματα. Βεβαιωθείτε ότι όλα τα μέρη είναι σωστά στερεωμένα για να αποφύγετε τη ζημιά των κινητών εξαρτημάτων ή των λειτουργιών του οχήματος. Το στοιχείο ψύξης στο πίσω μέρος θερμαίνεται όταν λειτουργεί το προϊόν. **1 κόκκινο, 2 μαύρο**

Ⓖ Dit product is als werkklamp te gebruiken in motorvoertuigen die geen vervangbare lichtbronnen hebben. Het is niet toegestaan het product op een andere manier te gebruiken. Bedien het product niet tijdens het rijden. Open het product niet. Dit product vereist extra materiaal om samengesteld te kunnen worden. Gebruik schakelaars, kabels en zekeringen die geschikt zijn voor motorvoertuigen. Gelieve erop te letten dat alle onderdelen in de juiste volgorde worden bevestigd, zodat bewegende delen of functies van de wagen niet worden beschadigd. Het koelelement aan de achterzijde wordt warm wanneer het product in bedrijf is. **1 rood, 2 zwart**

Ⓖ Produkten är en arbetslykta för användning i motorfordon utan utbytbara ljuskällor. Den får inte användas i något annat syfte. Använd den inte när du kör. Öppna inte produkten. Produkten kräver ytterligare monteringsmaterial. Använd brytare, kablar och säkringar som är lämpliga för motorfordon. Se till att alla delar är korrekt fästa för att inte skada rörliga delar eller fordonets funktioner. Kylelementet på baksidan värms upp när produkten är aktiverad. **1 rött, 2 svart**

Ⓖ Tämä tuote on työvalo, jota tulee käyttää sellaisissa moottoriajoneuvoissa, joissa ei ole vaihdettavia valonlähteitä. Muut käyttötavat eivät ole sallittuja. Älä käytä ajon aikana. Älä avaa tuotetta. Tämän tuotteen kokoaminen edellyttää ylimääräisiä kokoonpanomateriaaleja. Käytä kytkimiä, kaapeleita ja sulakkeita, jotka sopivat moottoriajoneuvoihin. Varmista, että kaikki osat on kiinnitetty kunnolla, niin etteivät ne vahingoita ajoneuvon liikkuvia osia eivätkä haittaa ajoneuvon toimintoja. Takana oleva jäähdytysallementti kuumenee, kun tuote on toiminnassa. **1 punainen, 2 musta**

Ⓖ Produktet er et arbeidslys for bruk i motoriserte kjøretøy som ikke har utbyttbare lyskilder. Andre bruksområder er ikke tillatt. Ikke bruk produktet mens du kjører. Ikke åpne produktet. Dette produktet krever ekstra monteringsmateriale. Bruk brytere, kabler og sikringer som er egnet for bruk i motoriserte kjøretøy. Pass på at alle delene er riktig festet for ikke å skade kjøretøyet mobile deler eller kjøretøyet funksjoner. Kjølelementet på baksiden varmes opp når produktet er i drift. **1 rød, 2 svart**

## FRONT RUNNER

**(K)** Produktet er et arbejdslys til brug i motorkøretøjer uden udskiftelige lyskilder. Andre anvendelsesområder er ikke tilladt. Må ikke betjenes uden kørsel. Åbn ikke produktet. Dette produkt kræver yderligere monteringsmateriale. Brug kontakter, kabler og sikringer, der er gnet sig til brug i motorkøretøjer. Kontroller, at alle dele er korrekt fastgjort for at undgå skade på bevægelige dele eller funktioner på køretøjet. Koblelementet på bagsiden opvarmes, når produktet er tændt. **1** rød, **2** sort

**(Z)** Tento výrobek je pracovní světlo pro použití na motorových vozídech bez výměnitelných světelných zdrojů. Jiné způsoby použití nejsou povoleny. Nepoužívejte při řízení. Výrobek neobtěžujte. Výrobek vyžaduje další montážní materiál. Používejte výpínače, kabely a pojistky vhodné pro použití v motorových vozídech. Ujistěte se, že jsou všechny prvky správně připevněny, aby nemohlo dojít k poškození pohyblivých prvků nebo ovlivnění funkci vozidla. Chladič prvek v zadní části se při provozu zahřívá. **1** červená, **2** černá

**(B)** Этот продукт является рабочим освещением для использования в автомобилях с без сменных источников освещения. Применение в других целях запрещено. Не используйте во время вождения. Не вскрывайте продукт. Для этого продукта требуются дополнительные монтажные аксессуары. Используйте переключатели, кабели и предохранители, подходящие для использования в автомобилях. Убедитесь, что все детали правильно закреплены, чтобы избежать повреждения движущихся частей или нарушения функций автомобиля. Расположенный сзади охлаждающий элемент нагревается во время работы продукта. **1** красный, **2** черный

**(Z)** Osi enim almasterlyumtyn žaryk kездеři жоқ автокөліктерде пайдалануға арналған жұмыс орынның жарығы болып табылады. Оны басқа максатта пайдалануға болмайды. Көлік жүргізу кезінде пайдаланбаңыз. Өнімді ашпаңыз. Бұл өнім үшін қосымша орнату материалы қажет. Автокөліктерде пайдалануға жарамды ауыстырып-қосқыштарды, кабельдерді және балқытын сақтандырғыштарды пайдаланыңыз. Көліктің мобилді бөлшектерін немесе функцияларын зақымдамас үшін барлық бөлшектердің дұрыс бекітілгенін көз жеткізіңіз. Өнім жұмыс істеген кезде, артқы жақтағы суытқыш элемент қыздырады. **1** қызыл, **2** қара

**(H)** Ez a termék egy munkalámpa, amely cserélhető fényforrás nélkül gépjárművekkel való használatra készült. Más területen való felhasználás nem engedélyezett. Vezetés közben ne használja. Ne nyissa le a terméket. A termékhez összeszereléshez további anyagok szükségesek. Gépjárműveken való használatra alkalmas kapcsolókat, kábeleket és biztosítékoskat használjon. Gondoskodjon róla, hogy minden alkatrészt megfelelően rögzítse van, hogy a jármű mozgás akadékosztja, illetve funkcióit ne károsodjanak. A hátoldalon található hőtülelem a termék működése közben felhevül. **1** piros, **2** fekete

**(PL)** Ten produkt jest światłem roboczym przeznaczonym do użytku w pojazdach silnikowych bez wymiennych źródeł światła. Inne zastosowania są niedozwolone. Nie włączaj podczas jazdy. Nie otwieraj produktu. Do zamontowania tego produktu potrzebne są dodatkowe materiały. Użyj przelączników, przewodów i bezpieczników przeznaczonych do pojazdów silnikowych. Upewnij się, że wszystkie części są poprawnie zamocowane, aby nie uszkodzić ruchomych części ani funkcji pojazdu. Element chłodzący z tyłu nagrzewa się, gdy produkt jest włączony. **1** czerwony, **2** czarny

**(SK)** Tento produkt slúži ako pracovné svetlo na použitie v motorových vozidlách bez výmeniteľných zdrojov svetla. Iné oblasti použitia nie sú povolené. Nepoužívajte počas riadenia vozidla. Výrobok neotvárajte. Tento výrobok vyžaduje dodatočný montážny materiál. Použite spínače, káble a pojistky vhodné na použitie v motorových vozidlách. Dbajte na to, aby boli všetky diely riadne pripnuté, aby tak neboli obmedzené pohyblivé časti alebo funkcie vozidla. Chladiaci prvok na zadnej strane sa zahrieva, keď je výrobok v prevádzke. **1** červená, **2** čierna

**(D)** Izdelek je delovna luč za uporabo v motornih vozilih brez zamenljivih svetlobnih virov. Druga področja uporabe niso dovoljena. Izdelek ne upravljajte med vožnjo. Izdelek ne odpirajte. Za ta izdelek je potreben dodaten material za namestitve. Uporabljajte stikala, kable in varovalke, ki so primerni za uporabo v motornih vozilih. Vsi deli morajo biti dobro pritrjeni, da ne poškodujete mobilnih delov ali funkcij vozila. Hladilni element na zadnji strani se segreje, ko izdelek deluje. **1** rdeča, **2** črna

**(TR)** Bu ürün, değıstirilebilir ışık kaynakları olmayan motorlu araçlarda kullanılması amaçlanan çağır bir ışıktr. Diđer uygulama alanları izin verilmez. Sürüş sırasında çağırılmır. Ürünü açmayın. Bu ürün ek montaj malzemeleri gerektirir. Motorlu araçlarda kullanılması uygun şalterler, kablolar ve sigortaları kullanın. Lütfen aracı mobil parçalarını veya işlevlerini zarar veremeye için tüm parçaların dođru şekilde biraradında emin olun. Ürün çağırırken, karta taraftaki sođutma elemanı ısınır. **1** kırmızı, **2** siyah

**(HE)** Ovaj je proizvod radno svjetlo namijenjeno upotrebi u motornim vozilima bez izmjenjivih izvora svjetlosti. Druga područja primjene nisu dopuštena. Nemojte rukovati proizvodom tijekom vožnje. Nemojte otvarati proizvod. Za ovaj je proizvod potreban dodatni materijal za sastavljanje. Koristite prekidače, kabele i osigurače namijenjene upotrebi u motornim vozilima. Provjerite jesu li svi dijelovi ispravno učvršćeni da ne biste oštetili pokretne dijelove ili funkcije vozila. Element za hlađenje sa stražnje strane zagrijava se ako je proizvod u upotrebi. **1** crvena, **2** crno

**(RO)** Produsul este o lampă de lucru folosită în vehiculele cu motor fără surse de lumină înlocuibile. Alte utilizări nu sunt permise. Nu operați dispozitivul în timpul conducerii. Nu deschideți produsul. Acest produs necesită materiale de montaj suplimentare, așa cum este indicat în instrucțiuni. Folosiți comutatoare, cabluri și siguranțe adecvate pentru utilizarea în vehiculele cu motor. Asigurați-vă că fiecare dintre piese este fixată corect utilizarea a nu afecta piesele mobile sau funcțiile vehiculului. Elementul de răcire din spate se încălzește în timpul funcționării produsului. **1** roșu, **2** negru

**(BG)** Продуктът представлява работна светлина за употреба в моторни превозни средства без сменяем източници на светлина. Други сфери на приложение не са позволени. Не работете с продукта, докато шофирате. Не отваряйте продукта. За този продукт се изискват допълнителни монтажни материали. Използвайте превключватели, кабели и предпазители, подходящи за употреба в моторни превозни средства. Уверете се, че всички части са захванати добре, за да не повредите подвижните части или функциите на превозното средство. Охлаждащият елемент в задната част се загрява, когато продуктът работи. **1** червено, **2** черно

**(ST)** Kõnealune tööde on mootorsõidukitele mõeldud töötlus, millele pole vahetatavaid valgusallikaid. Muud kasutusvaldkonnad pole lubatud. Ärge kasutage juhtimise ajal. Ärge avage toodet. Tööde vajab täiendavat monteerimisvahendit. Kasutage mootorsõidukitele sobivaid lülitid, kaableid ja kaitsmeid. Palun veenduge, et kõik osad on nõuetekohaselt kinnitatud ning et kahjusta sõiduki funktsioone või liikuvaid osi. Tagumine jahutuselement soojeneb toote kasutuse ajal. **1** punane, **2** must

**(LT)** Šis gaminyas yra darbo žibintas, skirtas naudoti motoriniuose transporto priemonėse be keičiamųjų šviesos šaltinių. Kitį panaudojimų būdai yra draudžiami. Nesisaukduktie vairuodami. Nebandykite gaminio atidaryti. Šiam gaminiui reikalingos papildomos montavimo priemonės. Naudokite motoriniams transporto priemonėms tinkamus jungiklius, laidus ir saugiklius. Įsitinkinkite, jog visos dalys yra tinkamai sureguliuotos, kad nebūtų pažeistos mobilios transporto priemonės dalys ar funkcijos. Gaminiui veikiant gale esantis aušinimo elementas įkaista. **1** raudona, **2** juoda

**(LV)** Produkts ir darba lukturis izmantošāns transportlīdzekļos, kurim nav nomaināmā gaismas avoti. Citi izmantošānas veidi nav pieļaujami. Nelzdzmotat braukšanas laikā. Neatveriet produktu. Produktam nepieciešams papildu montāžas materiāli. Izmantoj transportlīdzekļiem piemērotus slēdzus, vadus un drošinātājus. Lukturis, pārliecinieties, ka visas detaļas tiek uzstādītas pareizi, lai nebūtu bojāti transportlīdzekļa kustības daļas vai funkcijas. Produkta darbības laikā dzesēšanas elements aizsmurē uzkarst. **1** sarkans, **2** melns

**(SRB)** Proizvod je radno svetlo za upotrebu u motornim vozilima koja nemaju izmenjive izvore svetlosti. Drugi oblasti primene nisu dozvoljene. Ne rukujte proizvodom dok vozite. Ne otvarajte proizvod. Za ovaj proizvod je potreban dodatni materijal za montažu. Koristite prekidače, kablrove i osigurače pogodne za upotrebu u motornim vozilima. Uverite se da su svi delovi ispravno fiksirani kako ne biste oštetili pokretne delove ili funkcije vozila. Rashladni element sa zadnje strane se zagreva kada proizvod radi. **1** crveno, **2** crno

**(UA)** Цей виріб є фарою робочого світла для моторних транспортних засобів без змінних джерел світла. Використовуйте його з іншою метою заборонено. Не використовуйте, перебуваючи за кермом. Не відкривайте виріб. Для цього виробу потрібні додаткові монтажні матеріали. Використовуйте перемикачі, кабелі й запобіжники, призначені для моторних транспортних засобів. Переконайтеся, що всі деталі закріплені належним чином, щоб запобігти пошкодженню рухомих деталей або порушенню функцій автомобіля. Охолоджувальний елемент позаду нагрівається, коли використовується цей виріб. **1** червоий, **2** чорний

**(CN)** 这款工作灯适用于没有可更换光源的车辆。不能用于其他领域。驾驶时请勿操作。请勿打开产品。本产品需要额外的装配材料。使用机动车辆适用的开关、电缆和保险丝。请确保所有部件均已正确固定，以免影响车辆的活动部件或功能。产品运行时，背面的散热器元件会变暖。 **1** 红色, **2** 黑色

**(KO)** 본 제품이是一款工作燈，適用於未配備可更換光源的車輛。本產品不允許用於其他用途。請勿在駕駛時使用本產品。請勿折開本產品。本產品需用其他材料搭配組裝。請使用車輛專用的開關、電線和保險絲。請確保所有零件均已正確固定，以免影響車輛的活動零件或功能。本產品在使用時，後方的散熱元件會變熱。 **1** 紅, **2** 黑

**(RU)** Ий продукт є фарой рабочаго світла для моторних транспортних засобів без змінних джерел світла. Використовуйте його з іншою метою заборонено. Не використовуйте, перебуваючи за кермом. Не відкривайте виріб. Для цього виробу потрібні додаткові монтажні матеріали. Використовуйте перемикачі, кабелі й запобіжники, призначені для моторних транспортних засобів. Переконайтеся, що всі деталі закріплені належним чином, щоб запобігти пошкодженню рухомих деталей або порушенню функцій автомобіля. Охолоджувальний елемент позаду нагрівається, коли використовується цей виріб. **1** червоий, **2** чорний

**(TH)** ผลิตภัณฑ์นี้เป็นไฟทำงานสำหรับใช้ในยานพาหนะที่ไม่มีแหล่งกำเนิดแสงที่เปลี่ยนได้. ห้ามนำไปใช้ในวิธีอื่นที่ห้าม. ห้ามใช้ขณะขับขี่. ห้ามเปิดผลิตภัณฑ์. ผลิตภัณฑ์นี้ต้องการวัสดุประกอบเพิ่มเติม. โปรดใช้วัสดุ อุปกรณ์ และฟิวส์ที่เหมาะสมกับการใช้งานในยานพาหนะ. โปรดตรวจสอบให้แน่ใจว่าชิ้นส่วนทั้งหมดถูกติดตั้งอย่างถูกต้อง เพื่อไม่ให้อุปกรณ์หรือฟังก์ชันการทำงานของยานพาหนะของเดิมเสียหาย. ตัวทำความเย็นด้านหลังจะร้อนขึ้นเมื่อผลิตภัณฑ์ทำงานอยู่. **1** สีแดง, **2** สีดำ

## WWW.FRONTRUNNEROUTFITTERS.COM

**ECE R10 IP67**



C10449057  
G15101437  
28.07.21

Front Runner Racks 2000 (Pty)  
1 Forssman Close,  
Barbeque Downs,  
Kyalami, Johannesburg,  
Gauteng, 1685 RSA